



Συνεργάτης Βιοϊατρικής Έρευνας & Τεχνολογίας

Η **BioHexagon Ltd** ιδρύθηκε το 2010 και δραστηριοποιείται στο πεδίο της Εμβιομηχανικής & Βιοϊατρικής Έρευνας, Τεχνολογίας και Καινοτομίας.

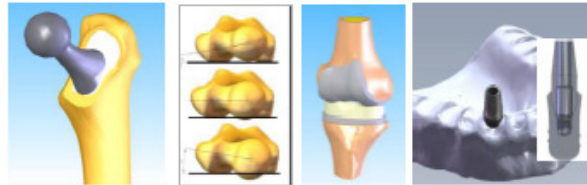
Η εταιρία προσφέρει ένα ευρύ φάσμα εξειδικευμένων υπηρεσιών για τον Σχεδιασμό, την Ανάλυση και την Κατασκευή καινοτομικών εμφυτευμάτων και άλλων ιατροτεχνολογικών υλικών και προϊόντων.

Επίσης, η εταιρία παρέχει τυποποιημένες αλλά και εξατομικευμένες υπηρεσίες Εργαστηριακών Δοκιμών και Υπολογιστικών Μελετών, για ορθοπαιδικές, οδοντιατρικές & άλλες χειρουργικές εφαρμογές Εμβιομηχανικής και Τεχνολογίας.

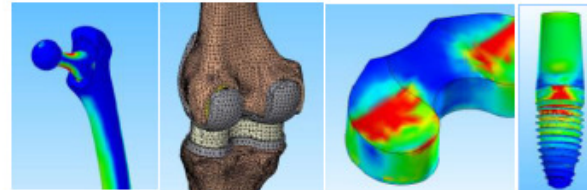
“ Συνεχώς καλύτεροι, στην υπηρεσία της βιοϊατρικής κοινότητας ”

Δρ Ευάγγελος Α. Μαγνήσαλης
MechEng MSc, BioEng PhD
Γενικός Διευθυντής

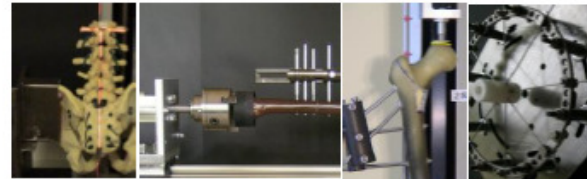
BioHexagon Ltd
Βάρνης 36 - 17124 - Αθήνα
Τηλ.-Fax. 210 9311811
HelpLine 6972 527 157
Email: ask@biohexagon.com
www.biohexagon.com



ΣΧΕΔΙΑΣΜΟΣ (3D CAD) για χειρουργικά εμφυτεύματα, διατάξεις και εργαλεία, με ανατομικά και σκελετικά στοιχεία.



ΑΝΑΛΥΣΗ (FEM-FAE) σε προσομοίωση με τη μέθοδο πεπερασμένων στοιχείων, συμπεριλ. μυοσκελετικών δράσεων.



ΕΡΓΑΣΤΗΡΙΑΚΕΣ ΔΟΚΙΜΕΣ εμβιομηχανικής με τυποποιημένο ή εξατομικευμένο εξοπλισμό σε θλίψη, κάμψη, στρέψη, εφελκυσμό και κινηματική ανάλυση με ψηφιακό βίντεο.



ΜΕΛΕΤΗ ΥΛΙΚΩΝ αναθεωρητικών επεμβάσεων, με μετρήσεις και ανάλυση της συμπεριφοράς, των επιδόσεων και της υποβάθμισής τους (π.χ. φθορά, αστοχία). Τεκμηρίωση με σχεδιασμό, ανάλυση και δοκιμές.

ΣΥΜΒΟΥΛΟΙ R&D: Ευρύ φάσμα συμβουλευτικών υπηρεσιών για εμφυτεύματα και χειρουργικά εργαλεία ορθοπαιδικής, οδοντιατρικής & άλλων ειδικοτήτων. Η συνεργασία με την ομάδα μας, θα προσφέρει στις ιδέες σας βέλτιστο σχεδιασμό και σύγχρονη υλοποίηση πρωτοτύπων.

ΕΚΠΑΙΔΕΥΣΗ: Ειδικά σχεδιασμένα προγράμματα εκπαίδευσης & επιμόρφωσης για εμβιομηχανική, βιοϊατρική τεχνολογία & άλλα σχετικά θέματα. Εξειδικευμένα και εξατομικευμένα προγράμματα κλινικού, ακαδημαϊκού ή εταιρικού ενδιαφέροντος με εργαστηριακές επιδείξεις.



Κατασκευή φυσικού μοντέλου από απεικονιστικά δεδομένα

